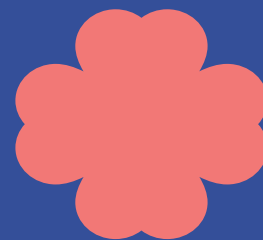


CARRIÈRE



BILAN DE COMPÉTENCES

14H / 20H OU 24H

OBJECTIFS

- Analyser ses compétences personnelles et professionnelles, ses aptitudes et ses motivations
- Définir son projet professionnel et, le cas échéant, un projet de formation
- Utiliser ses atouts comme un instrument de négociation pour un emploi, une formation ou une évolution de carrière
- Construire un plan d'action réunissant les conditions de réussite de son projet cible
- Construire le business plan de son projet pour l'exercice du métier de Technico-Commercial

DATES

- Le planning est individualisé aux contraintes et au programme individualisé du bénéficiaire, hors ou pendant le temps de travail selon le libre choix du bénéficiaire

DURÉE

- 24 heures dont 15 heures en entretien individuel

Ou 20 heures dont 11 heures en entretien individuel

Ou 14 heures dont 10 heures en entretien individuel

Entretien final de suivi

Il est conseillé de réaliser le bilan de compétences sur une période de 2 à 3 mois

Qui nous aime, nous suive !



Pour plus d'informations,
rendez-vous
sur notre site internet !

LIEU

Groupe Afpam Formation 2 adresses :

- 4 rue Jules Méline, 51430 Bezannes
- 40 Place Bernard Stasi, 51200 Epernay

ACCESSIBILITÉ

- Locaux totalement accessibles aux personnes à mobilité réduite

Un référent, Isabelle SAILLARD Responsable Formation, pour toute question d'accessibilité et d'adaptation des moyens pédagogiques, logistiques, aménagement / isabelle.saillard@afpam-formation.fr

PHASE PRELIMINAIRE	Entretien de positionnement du projet Bilan De Compétences 1 ^{er} contact afin de découvrir les réelles attentes Confirmation de l'engagement du bénéficiaire dans sa démarche Définition des objectifs Co- construction du programme personnalisé
PHASE D'INVESTIGATION	Recherche de la motivation, des attentes, des frein Tests de motivation professionnelle Inventaire d'intérêts professionnels Identification des contraintes
	Entretien de restitution des tests de personnalité Personnalité, attentes, éventuels craintes ou freins
	Analyse d'emplois et bilan de carrière Etude des postes occupés/ Identification des compétences/ Bilan de carrière Activités extra- professionnelles Définition du poste de rêve
	Identification des éléments de motivation professionnelle/ des freins
	Concrétisation d'un ou deux projets crédibles tenant compte de la personnalité, de la culture, des éventuelles contraintes et bien entendu de la situation de l'environnement économique et des opportunités du marche
PHASE DE CONCLUSION	Validation du projet professionnel Détermination des possibilités d'évolution professionnelle
	Description du projet retenu Identification des facteurs susceptibles de favoriser ou non la réalisation du projet professionnel et/ ou de formation Elaboration du plan d'action de mise en œuvre du projet Rédaction de la synthèse finale remise au bénéficiaire
SUIVI	Suivi à 6 mois à l'issue de la prestation de bilan de compétences

MODALITÉS D'ACCÈS

Plan de développement des compétences de l'entreprise

Compte personnel de formation

Financement privé

DÉLAI D'ACCÈS

Le GROUPE AFPAM FORMATION accueille le bénéficiaire en entretien préalable d'information dans un délai de 1 à 2 semaines suivant sa demande qui toutefois donne lieu à un premier contact téléphonique dans un délai de 5 jours.

TARIFS

1125€ TTC pour un parcours de 14 heures

1580€ TTC pour un parcours de 20 heures

1790€ TTC pour un parcours de 24 heures

NOMBRE MINI/MAXI

Démarche individuelle

MODALITÉS PÉDAGOGIQUES

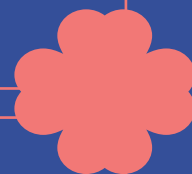
Des phases de tests sont réalisées en autonomie par le bénéficiaire soit sur le site du GROUPE AFPAM FORMATION soit en distanciel : les modalités sont fixées lors de la co- construction du programme individualisé.

Des enquêtes métier- emploi sont effectuées en autonomie par le bénéficiaire auprès de professionnels en activités.

Le bénéficiaire est accueilli dans un bureau garantissant la confidentialité des échanges et des informations ; un conseiller dédié suit le parcours du bénéficiaire tout au long de la prestation (sauf cas de force majeure).

MODALITÉS D'ÉVALUATION ET FORMALISATION

Chaque étape du bilan est animée et accompagnée d'entretien individualisé permettant de valider les éléments constitutifs du bilan et du projet final.



CARRIÈRE



CARRIÈRE BY AFPAM, C'EST AUSSI...

POUR LES DEMANDEURS D'EMPLOI

Des formations pour accélérer votre retour à l'emploi, que ce soit via le programme régional de formation ou en accès individuel à toute notre offre. Développez vos compétences en commercial, relation client, marketing, ou distribution, pour construire un avenir professionnel solide et aligné avec les besoins du marché.

POUR LES PERSONNES EN ACTIVITÉ

Grâce au plan de développement des compétences, nos formations accompagnent les collaborateurs dans leur évolution. Que ce soit en négociation, relation client, management, ou e-marketing, elles permettent de renforcer l'expertise métier et de préparer les prochaines étapes de leur carrière.

BILAN DE COMPÉTENCES

Un accompagnement sur mesure pour évaluer vos acquis, définir vos objectifs et bâtir un projet professionnel cohérent. Que vous soyez en poste, en transition ou en reconversion, le bilan de compétences est une étape clé pour réussir.

Nos formations, conçues pour s'adapter à tous les besoins, vont de formats courts de 7 heures à des parcours complets d'une durée pouvant atteindre 1 an, selon le niveau et le projet professionnel de chacun.



REPUBLIQUE FRANÇAISE

La certification qualité a été délivrée au titre des catégories d'actions suivantes :
Actions de formation
Bilans de compétences
Actions de formation par apprentissage



ACCESSIBILITÉ

Locaux totalement accessibles aux personnes à mobilité réduite. Pour toute question d'accessibilité et d'adaptation des moyens pédagogiques, logistiques, aménagements de certification, mises en relation pour l'adaptation du poste de travail, vous pouvez contacter notre référente handicap :

Référente handicap

Isabelle SAILLARD

Responsable Formation

isabelle.saillard@afpam-formation.fr

CONTACT

Groupe AFPAM Formation

4 rue Jules Méline,
51430 BEZANNES

Tél. 03 26 86 26 26

contact@afpam-formation.fr

www.afpam-formation.fr

